

1. ข้อมูลนักเรียน-นักศึกษา

ตารางที่ 1 จำนวนนักเรียนนักศึกษา หลักสูตรวิชาชีพพระยะถัน แยกตามคณะวิชา
ปีการศึกษา 2543 – 2553

ปี การศึกษา	คณะวิชา						รวม
	ช่างกลโลหะ	ช่างไฟฟ้าและ อิเล็กทรอนิกส์	คหกรรม	ศิลปกรรม	พลศึกษา	พื้นฐาน	
2543	516	937	3,575	833	491	359	6,711
2544	546	732	6,015	1,116	518	444	9,371
2545	476	517	5,682	989	707	350	8,721
2546	371	426	5,346	791	735	732	8,401
2547	284	433	4,878	741	801	336	7,473
2548	273	414	4,020	990	861	381	6,939
2549	260	319	3,712	1,240	689	539	6,759
2550	265	467	3,758	2,910	871	1,150	9,421
2551	354	539	3,652	3,199	1,122	1,574	10,440
2552	518	832	3,957	2,999	1,194	1,396	10,896
2553	518	690	2,999	790	1,098	1,224	7,319
รวม	5,248	7,297	53,644	17,564	9,696	8,723	102,172

ตารางที่ 2 จำนวนนักศึกษา ของระดับประกาศนียบัตรวิชาชีพชั้นสูง (ปวส.) เทียบโอนความรู้
และประสบการณ์ ปีการศึกษา 2553 แยกตามประเภท สาขาวิชา และสาขางาน

ประเภทวิชา	สาขาวิชา	สาขางาน	จำนวนนักเรียน		
			ปีการศึกษา 2553		
			ชาย	หญิง	รวม
บริหารธุรกิจ	การตลาด	การตลาด	2	9	11
	การจัดการทั่วไป	การจัดการทั่วไป	6	-	6
	คอมพิวเตอร์ธุรกิจ	คอมพิวเตอร์ธุรกิจ	6	7	13
รวม			14	16	30

ตารางที่ 3 จำนวนนักศึกษา ของระดับประกาศนียบัตรวิชาชีพชั้นสูง (ปวส.) เทียบโอนความรู้
และประสบการณ์ ที่จบการศึกษา ปีการศึกษา 2553

ประเภทวิชา	สาขาวิชา	สาขางาน	จำนวนนักเรียน		
			ปีการศึกษา 2553		
			ชาย	หญิง	รวม
บริหารธุรกิจ	การตลาด	การตลาด	2	9	11
	การจัดการทั่วไป	การจัดการทั่วไป	6	-	6
	คอมพิวเตอร์ธุรกิจ	คอมพิวเตอร์ธุรกิจ	6	7	13
รวม			14	16	30

สำรวจ ณ วันที่ 31 มีนาคม 2553

ตารางที่ 4 จำนวนนักศึกษา ปีการศึกษา 2551 – 2553 ของระดับวิชาชีพพระยะสั้น แยกตามคณะวิชา สาขาวิชา

คณะวิชา	สาขาวิชา	จำนวนนักเรียนนักศึกษา										
		ปีการศึกษา 2551			ปีการศึกษา 2552			ปีการศึกษา 2553				
		ชาย	หญิง	รวม	ชาย	หญิง	รวม	ชาย	หญิง	รวม		
ช่างกลโลหะ	ประเภทวิชาช่างอุตสาหกรรม											
	สาขาวิชาช่างยนต์											
	ช่างจักรยานยนต์	167	5	172	187	2	189	138	8	146		
	ช่างซ่อมเครื่องยนต์แก๊สโซลีน	35	-	35	46	-	46	54	3	57		
	ช่างซ่อมเครื่องยนต์แก๊สโซลีนหัวฉีด	-	-	-	8	-	8	20	1	21		
	ช่างซ่อมเครื่องยนต์ดีเซล	43	-	43	44	27	71	55	4	59		
	ช่างซ่อมระบบเครื่องล่างรถยนต์	-	-	-	20	3	23	25	5	30		
	ช่างซ่อมระบบบังคับเลี้ยว	16	1	17	13	2	15	-	-	-		
	ช่างซ่อมระบบรองรับน้ำหนัก	16	1	17	13	2	15	-	-	-		
	ช่างไฟฟ้าในรถยนต์	-	-	-	43	2	45	27	3	30		
	ช่างซ่อมระบบส่งกำลัง	38	3	41	-	-	-	28	5	33		
	ช่างซ่อมเบรกรถยนต์	-	-	-	14	2	16	25	5	30		
	สาขาวิชาช่างเชื่อมโลหะ											
	ช่างเชื่อมโลหะ	26	3	29	19	2	21	22	3	25		
	ช่างทำถังลวดดอคูมินียม				33	4	37	27	4	31		
งานช่างผลิตภัณฑ์	-	-	-	19	2	21	24	1	25			
ช่างประกอบผลิตภัณฑ์อลูมิเนียม				27	3	30	27	4	31			
รวม ช่างกลโลหะ				341	13	354	467	51	518	472	46	518
ช่างไฟฟ้าและอิเล็กทรอนิกส์	สาขาวิชาไฟฟ้า											
	ช่างควบคุมมอเตอร์ไฟฟ้า	5	-	5	-	-	-	-	-	-		
	ช่างติดตั้งไฟฟ้าในอาคาร	75	7	82	-	-	-	70	5	75		
	ช่างซ่อมเครื่องใช้ไฟฟ้าภายในบ้าน	75	7	82	94	4	98	27	4	31		
	การตรวจซ่อมและพันมอเตอร์ 1 เฟส	68	-	68	-	-	-	-	-	-		
	การตรวจซ่อมและพันมอเตอร์ 3 เฟส	68	-	68	-	-	-	-	-	-		
	ช่างตรวจซ่อมและพันมอเตอร์ไฟฟ้า	-	-	-	67	-	67	62	4	66		
	ช่างตรวจซ่อมไฟฟ้าโรงงาน	-	-	-	14	1	15	-	-	-		
	เดินสายไฟฟ้าในอาคาร	-	-	-	94	4	98	-	-	-		
	ช่างซ่อมและเดินสายตู้ควบคุมมอเตอร์ไฟฟ้า	-	-	-	67	-	67	62	4	66		
	สาขาวิชาช่างอิเล็กทรอนิกส์											
	อิเล็กทรอนิกส์เบื้องต้น	28	2	30	75	3	78	47	7	54		
	ช่างติดตั้งเบื้องต้น	6	-	6	26	1	27	17	-	17		
	ช่างซ่อมเครื่องขยายเสียง	29	-	29	16	1	17	34	1	35		
	ช่างซ่อมเครื่องรับวิทยุ-เทป	6	-	6	-	-	-	28	5	33		
ช่างซ่อมเครื่องรับโทรทัศน์	10	-	10	16	-	16	10	-	10			
ช่างซ่อมสวิตซ์ขั้วพาวเวอร์ซัพพลาย	16	-	16	17	-	17	17	1	18			

ตารางที่ 4 (ต่อ)

คณะวิชา	สาขาวิชา	จำนวนนักเรียนนักศึกษา								
		ปีการศึกษา 2551			ปีการศึกษา 2552			ปีการศึกษา 2553		
		ชาย	หญิง	รวม	ชาย	หญิง	รวม	ชาย	หญิง	รวม
	ช่างซ่อม โทรศัพท์มือถือเบื้องต้น	57	8	65	75	7	82	64	11	75
	ช่างติดตั้งเครื่องรับสัญญาณดาวเทียม	-	-	-	23	-	23	21	4	25
	ติดตั้งระบบ MATV,CATV	-	-	-	18	-	18	21	4	25
	สาขาวิชาช่างเครื่องทำความเย็น									
	ช่างติดตั้งเครื่องปรับอากาศแบบแยกส่วน	-	-	-	58	3	61	37	2	39
	ช่างซ่อมเครื่องปรับอากาศแบบแยกส่วน	-	-	-	58	3	61	39	2	41
	ช่างเครื่องปรับอากาศ	72	-	72	83	4	87	79	1	80
รวม คณะช่างไฟฟ้าและอิเล็กทรอนิกส์		515	24	539	801	31	832	635	55	690
พัฒนยกรรม	สาขาวิชาเลขานุการ									
	คอมพิวเตอร์เพื่องานบัญชี	3	7	10	-	-	-	-	-	-
	บัญชีสำหรับธุรกิจให้บริการ	3	5	8	-	-	-	-	-	-
	พิมพ์ดีด-คอมพิวเตอร์	70	66	136	49	75	124	29	44	73
	สาขาวิชาคอมพิวเตอร์									
	การใช้โปรแกรมMs-Window Ms-Word, Ms-Excel	59	100	159	61	91	152	63	87	150
	การใช้โปรแกรมมัลติมีเดีย	5	10	15	-	-	-	-	-	-
	การสร้างมัลติมีเดีย Proshow Gold	-	-	-	52	64	116	27	49	76
	โปรแกรมสำเร็จรูปด้านกราฟฟิก Photo Shop	100	121	221	147	139	286	92	122	214
	โปรแกรมสำเร็จรูปด้านกราฟฟิก Photo Shop 2	-	-	-	-	-	-	23	50	73
	โปรแกรมสำเร็จรูปด้านกราฟฟิก 1	-	-	-	-	-	-	23	51	74
	Internet เบื้องต้น	90	116	206	88	82	170	65	73	138
	การสร้างHomepage	42	72	114	46	44	90	65	73	138
	การสร้างHomepageด้วยโปรแกรม Dream Weaver	33	59	92	42	38	80	-	-	-
	ช่างซ่อมเครื่องคอมพิวเตอร์	87	74	161	137	39	176	106	56	162
รวม คณะพัฒนยกรรม		492	630	1,122	622	572	1,194	493	605	1,098
สามัญ	สาขาสามัญ									
	วิชาภาษาอังกฤษเพื่อการสื่อสารใน อาชีพ 1	107	138	245	20	40	60	-	-	-
	วิชาภาษาอังกฤษเพื่อการสื่อสารใน อาชีพ 2	107	138	245	20	40	60	-	-	-
	วิชาภาษาอังกฤษเพื่อการสื่อสารใน ชีวิตประจำวัน	-	-	-	45	86	131	66	124	180
	การสนทนาภาษาอังกฤษ 1	-	-	-	45	86	131	32	63	95
	การสนทนาภาษาอังกฤษ 2	-	-	-	-	-	-	34	61	95

ตารางที่ 4 (ต่อ)

คณะวิชา	สาขาวิชา	จำนวนนักเรียนนักศึกษา								
		ปีการศึกษา 2551			ปีการศึกษา 2552			ปีการศึกษา 2553		
		ชาย	หญิง	รวม	ชาย	หญิง	รวม	ชาย	หญิง	รวม
สามัญ (ต่อ)	ภาษาจีน 4	-	-	-	-	-	-	24	60	84
	ภาษาจีนเบื้องต้น 1	84	172	256	58	206	264	66	150	216
	ภาษาจีนเบื้องต้น 2	84	172	256	58	206	264	42	90	132
	ฝึกคัดลายมือภาษาจีน	-	-	-	-	-	-	5	15	20
	วิชาสมุนไพรรื่องานอาชีพฯ	42	84	126	23	71	94	32	68	100
	วิชาสปาไทยรื่องานอาชีพฯ	42	84	126	23	71	94	32	68	100
	การดูแลสุขภาพชุมชนภายนอก-ภายใน	67	93	160	38	111	149	27	69	96
	การดูแลสุขภาพ ฤกษ์ยาม	67	93	160	38	111	149	27	69	96
	รวม คณะสามัญ	600	974	1,574	368	1,028	1,396	387	847	1,224
คหกรรม	สาขาวิชาผ้าและเครื่องแต่งกาย									
	กลุ่มวิชาเสื้อสตรี									
	การออกแบบสร้างแบบตัดเย็บเสื้อแขนเป่า	-	-	-	-	26	26	-	-	-
	การออกแบบสร้างแบบตัดเย็บเสื้อไม่มีปก	-	35	35	2	23	25	1	24	25
	การออกแบบสร้างแบบตัดเย็บกระโปรง	-	-	-	1	27	28	1	24	25
	การสร้างแบบตัดเย็บเสื้อเบื้องต้น	-	-	-	-	-	-	1	24	25
	กระโปรงทรงสอบ-ตรง	-	23	23	-	-	-	-	-	-
	กระโปรงขึ้น	-	23	23	-	-	-	-	-	-
	กระโปรงจีบ	-	23	23	-	-	-	-	-	-
	กระโปรงช่วย	-	23	23	-	-	-	-	-	-
	การออกแบบสร้างแบบตัดเย็บปกเทลเลอร์	-	63	63	1	28	29	-	-	-
	การออกแบบสร้างแบบตัดเย็บเสื้อปกบัว	-	63	63	1	28	29	-	-	-
	การสร้างแบบตัดเย็บเสื้อผ้าเบื้องต้น	-	-	-	-	-	-	2	23	25
	การออกแบบสร้างแบบตัดเย็บเสื้อเบื้องต้น	-	-	-	-	-	-	2	23	25
	การสร้างแบบตัดเย็บกางเกงสตรี	-	-	-	1	27	28	1	24	25
	การออกแบบสร้างแบบตัดเย็บเสื้อคอปีน	-	28	28	-	26	26	-	25	25
	การออกแบบสร้างแบบตัดเย็บเสื้อปกจี๊ด - สวาท	-	-	-	-	26	26	-	-	-
	การวาดแบบสร้างแบบเสื้อปกในตัว	-	35	35	1	28	29	-	-	-
	เสื้อสมัยนิยม 1	-	290	290	3	397	403	5	231	236
	เสื้อสมัยนิยม 2	-	-	-	-	-	-	3	47	50
	การออกแบบสร้างแบบตัดเย็บเสื้อคอกว้างไม่มีแขน	-	-	-	-	-	-	-	25	25
	เสื้อผ้าชายเบื้องต้น	-	-	-	50	322	372	11	195	206
	กระโปรงสมัยนิยม	-	78	78	4	82	86	2	92	94
	ช่างซ่อมจักรอุตสาหกรรม	25	17	42	-	-	-	-	-	-
	ชุดติดกัน	-	62	62	-	17	17	-	75	75
	การปักจักรเบื้องต้น	-	-	-	-	-	-	-	-	-

ตารางที่ 4 (ต่อ)

คณะวิชา	สาขาวิชา	จำนวนนักเรียนนักศึกษา								
		ปีการศึกษา 2551			ปีการศึกษา 2552			ปีการศึกษา 2553		
		ชาย	หญิง	รวม	ชาย	หญิง	รวม	ชาย	หญิง	รวม
คหกรรม (ต่อ)	กางเกงชายสมัยนิยม 1	35	102	137	-	-	-	2	36	38
	การประดิษฐ์ของใช้ดอกไม้ริบบิ้น	-	-	-	1	18	19	-	-	-
	การประดิษฐ์เครื่องใช้ด้วยงานปักจักร	2	30	32	-	27	27	-	-	-
	การปักจักรและประดิษฐ์งานหมอน	-	53	53	1	18	19	-	-	-
	การประดิษฐ์ผ้าห่มกล่อกระดาดทึชจากงานจักร	-	53	53	1	18	19	-	-	-
	กางเกงสตรี	-	99	99	3	92	95	3	164	167
	สาขาวิชาอาหารและโภชนาการ									
	โดนัท-ขนมปัง	64	174	238	3	24	27	4	21	25
	เค้ก	64	174	238	16	94	110	15	86	101
	แต่งหน้าเค้ก	-	-	-	7	18	25			
	เค้กและแต่งหน้าเค้ก	-	-	-	6	20	26			
	อาหารเพื่ออาชีพ	-	-	-	3	24	27			
	ขนมอบ 1	15	93	108	3	25	28	19	135	154
	ขนมอบ 2	-	-	-	11	54	65	4	21	25
	อาหารจีน	-	-	-	1	26	27			
	อาหารฝรั่ง	-	-	-	5	26	31	-	-	-
	การถนอมอาหาร	-	-	-	7	18	25	-	-	-
	อาหารไทยและขนมไทย	64	174	238	20	114	134	-	-	-
	อาหารไทย	-	-	-	4	50	54	9	41	50
	อาหารหวานไทย	-	-	-	3	24	27			
	อาหารว่างไทย	-	-	-	21	107	128	3	22	25
	อาหารยุโรป	-	-	-	18	112	130	7	43	50
	พาย-เพรสตี้	-	-	-	-	-	-	5	20	25
	อาหารประจำภาค	-	-	-	-	-	-	7	44	51
	อาหารมังสวิรัต	-	-	-	-	-	-	7	44	51
	อาหารญี่ปุ่น	-	-	-	-	-	-	10	66	76
	สาขาวิชาคหกรรมศาสตร์ทั่วไป									
	การชอยนม-คัดนม	55	514	569	49	557	606	39	318	357
	การเปลี่ยนสีนม	40	418	458	32	345	377	32	248	280
	การทำสปาเส้นนม	17	48	65	11	156	167	4	33	37
	การคัดนมชาย	78	144	222	109	134	243	93	93	185
	การแต่งเส้น	12	34	46	5	57	62	3	37	40
	การสะสม-เซทนม	-	-	-	-	-	-	-	16	16

ตารางที่ 4 (ต่อ)

คณะวิชา	สาขาวิชา	จำนวนนักเรียนนักศึกษา								
		ปีการศึกษา 2551			ปีการศึกษา 2552			ปีการศึกษา 2553		
		ชาย	หญิง	รวม	ชาย	หญิง	รวม	ชาย	หญิง	รวม
คหกรรม (ต่อ)	การวางแผนไทยแบบราชสำนัก	38	126	164	40	125	165	27	63	90
	การจัดดอกไม้แบบสากล	-	58	58	2	48	50	2	19	21
	การจัดดอกไม้แบบพื้นฐาน	-	-	-	-	16	16	-	-	-
	แกะสลักผลไม้	-	-	-	-	16	16	3	12	15
	ดอกไม้ประดิษฐ์จากผ้า	-	-	-	-	-	-	-	-	-
	ดอกไม้ประดิษฐ์จากริบบิ้น	-	53	53	-	-	-	-	-	-
	ดอกไม้ประดิษฐ์ของชำร่วย	-	-	-	-	26	26	-	-	-
	ดอกไม้ประดิษฐ์จากผ้าและริบบิ้น	-	-	-	-	-	-	-	-	-
	ต้นไม้ประดิษฐ์จากลูกปัดเลื่อม	-	-	-	-	10	10	1	60	61
	การประดิษฐ์ของขวัญ	-	57	57	-	-	-	-	-	-
	ดอกไม้ประดิษฐ์จากคริสตัล	-	-	-	-	22	22	-	44	44
	ดอกไม้ประดิษฐ์จากลูกปัด	-	-	-	-	6	6	-	47	47
	งานร้อยลูกปัดและคริสตัลเป็นสัตว์แบบต่างๆ	15	92	107	1	23	24	1	36	37
	งานร้อยลูกปัดและคริสตัลลายขาก	-	-	-	-	-	-	-	22	22
	งานร้อยลูกปัดและคริสตัล	15	92	107	2	71	73	-	-	-
งานพื้นที่มีด้อมและบาติก	-	-	-	1	64	65	1	47	48	
รวม คณะคหกรรม		509	3,167	3,676	404	3,506	3,957	330	2,669	2,999
ศิลปหัตถกรรม	กลุ่มงานจิตรกรรม									
	การวาดเขียนพื้นฐาน	72	100	172	91	100	191	60	94	154
	สาขาวิชาการถ่ายภาพและวิทัศน์									
	กระบวนการผลิตภาพถ่ายและเทคนิคห้องมืด	-	-	-	10	5	15	-	-	-
	คอมพิวเตอร์เพื่อการถ่ายภาพ	20	26	46	13	14	27	33	18	51
	การถ่ายภาพเบื้องต้น	4	7	11	27	37	64	28	21	49
	การถ่ายภาพเบื้องต้น(ระบบออนไลน์)	8	14	22	-	-	-	-	-	-
	การถ่ายภาพโฆษณาเบื้องต้น	10	15	25	12	8	20	15	6	21
	การถ่ายภาพบุคคล	10	18	28	13	9	22			
	ทฤษฎีดนตรีสากล	160	182	342	180	146	326	122	128	250
	ทฤษฎีดนตรีสากล(ระบบออนไลน์)	-	-	-	-	-	-	4	-	4
	คีตาร์	115	157	272	170	92	262	92	70	162
กีตาร์	32	38	70	10	54	64	35	58	93	
รวม คณะศิลปหัตถกรรม		1,253	1,922	3,175	1,038	1,961	2,999	395	395	790
รวมหลักสูตรวิชาชีพระยะสั้น		3,710	6,730	10,440	3,700	7,143	10,896	2,712	4,607	7,319

ตารางที่ 5 จำนวนผู้สำเร็จการศึกษาหลักสูตรระยะสั้น ในปีการศึกษา 2549 – 2553

ระดับชั้น	คณะวิชา	สาขาวิชา	ปีการศึกษา				
			2549	2550	2551	2552	2553
ช่างกลโลหะ		ช่างจักรยานยนต์	59	95	146	90	146
		ช่างซ่อมเครื่องยนต์แก๊สโซลีน	45	8	16	26	57
		งานช่างเชื่อมงานผลิตภัณฑ์	-	-	-	18	25
		ช่างซ่อมเครื่องยนต์แก๊สโซลีนหัวฉีด	-	-	-	6	21
		ช่างซ่อมเครื่องยนต์ดีเซล	-	11	20	26	59
		ช่างซ่อมระบบเครื่องล่างรถยนต์	-	21	-	7	-
		ช่างซ่อมระบบบังคับเลี้ยว	-	-	8	9	30
		ช่างซ่อมระบบรองรับน้ำหนักรถยนต์	-	-	8	9	30
		ช่างซ่อมระบบส่งกำลัง	-	-	18	4	-
		ช่างซ่อมเบรกรถยนต์	7	48	11	-	-
		ช่างไฟฟ้ารถยนต์	-	-	-	-	30
		ช่างเชื่อมโลหะทั่วไป	15	20	19	4	25
		ช่างทำมุ้งลวดลูมิเนียม	-	-	-	22	31
		ช่างประกอบผลิตภัณฑ์อลูมิเนียม	-	-	-	15	31
ช่างไฟฟ้าและอิเล็กทรอนิกส์		เดินสายไฟฟ้าในอาคาร	-	-	-	63	690
		ช่างควบคุมมอเตอร์ไฟฟ้ากระแสสลับ (ไฟฟ้าโรงงาน)	-	-	-	6	-
		ช่างซ่อมเครื่องใช้ไฟฟ้าภายในบ้าน	7	36	43	52	31
		ช่างควบคุมมอเตอร์ไฟฟ้า	-	-	3	-	-
		ตรวจสอบและเดินสายตู้ควบคุมไฟฟ้า	-	-	-	54	66
		ตรวจสอบและพันมอเตอร์	-	-	-	53	66
		ช่างติดตั้งไฟฟ้าในอาคาร	-	-	54	-	75
		การตรวจสอบและพันมอเตอร์ 1 เฟส	-	11	57	-	-
		การตรวจสอบและพันมอเตอร์ 3 เฟส	-	11	54	-	-
		อิเล็กทรอนิกส์เบื้องต้น	28	20	15	39	54
		ช่างดิจิทัลเบื้องต้น	11	7	2	14	17
		ช่างซ่อมเครื่องรับโทรทัศน์สี	30	13	9	8	10
		ช่างซ่อมเครื่องขยายเสียง	8	16	18	5	35

ตารางที่ 5 (ต่อ)

ระดับชั้น	คณะวิชา	สาขาวิชา	ปีการศึกษา				
			2549	2550	2551	2552	2553
		ช่างซ่อมสวิตซ์ชิงเพาเวอร์ซัพพลาย	30	11	10	9	18
		ช่างซ่อมเครื่องรับวิทยุ-เทป	-	8	3	-	33
		ช่างซ่อมโทรทัศน์มัลติเบื่องค์	-	16	44	42	75
		ช่างซ่อมวีซีโอ-เทป	8	-	-	-	-
		ช่างติดตั้งเครื่องรับสัญญาณดาวเทียม	-	-	-	13	25
		ติดตั้งระบบ MATV,CATV	-	-	-	12	25
		ช่างเครื่องปรับอากาศ	53	29	36	51	80
		ช่างติดตั้งเครื่องปรับอากาศแบบแยกส่วน	-	-	-	44	39
		ช่างซ่อมเครื่องปรับอากาศแบบแยกส่วน	-	-	-	39	41
		พณิชยกรรม					
		พิมพ์ดีด-คอมพิวเตอร์	77	149	90	80	73
		พิมพ์ดีด ไทย-พิมพ์ดีดอังกฤษเบื่องค์	-	37	-	-	-
		คอมพิวเตอร์เพื่องานบัญชี	-	-	7	-	-
		บัญชีสำหรับธุรกิจให้บริการ	-	-	4	-	-
		การใช้โปรแกรมMs-Window Ms-Word,Ms-Excel	93	121	115	102	150
		โปรแกรมสำเร็จรูปด้านกราฟฟิค Photo Shop	114	65	169	200	361
		Internet เบื่องค์	98	64	154	96	138
		ช่างซ่อมเครื่องคอมพิวเตอร์	114	74	127	139	162
		การสร้างHomepage	-	-	-	89	138
		การเขียน Dream Weaver (Homepages)	-	67	74	-	-
		โปรแกรม Illustrator	-	30	-	-	-
		การสร้างHomepageด้วยโปรแกรม Namo	5	43	89	19	-
		สร้างมัลติมีเดียด้วย Pro Show Gold	-	-	10	79	76
		สามัญ					
		ภาษาอังกฤษเพื่อการสื่อสารในอาชีพ 1	70	135	156	81	-
		ภาษาอังกฤษเพื่อการสื่อสารในอาชีพ 2	-	69	140	-	-

ตารางที่ 5 (ต่อ)

ระดับชั้น	คณะวิชา	สาขาวิชา	ปีการศึกษา				
			2549	2550	2551	2552	2553
สามัญ (ต่อ)		การสนทนาภาษาอังกฤษ 1	-	-	-	-	144
		การสนทนาภาษาอังกฤษ 2	-	-	-	-	46
		การสนทนาภาษาอังกฤษเพื่อการสื่อสารในชีวิตประจำวัน	-	-	-	-	46
		ภาษาอังกฤษกลางเพื่อการสื่อสารในงานอาชีพ	96	83	-	-	144
		ภาษาจีน 1	-	83	183	184	216
		ภาษาจีน 2	-	72	155	151	132
		การฝึกคัดภาษาจีน	-	-	-	-	20
		ภาษาจีน 4	-	-	-	-	84
		สมุนไพรเพื่องานอาชีพและสุขภาพ	44	76	76	62	100
		สปาไทยเพื่องานอาชีพและความงาม	20	76	76	62	100
		การแปรรูปผลิตภัณฑ์สมุนไพรเพื่อสุขภาพ	8	-	-	-	-
		การดูแลสุขภาพชุมชนภายนอก-ชุมชนภายใน	-	87	129	102	96
		การดูแลสุขภาพตา ฤกษ์ยาม	-	44	129	102	96
คหกรรม		การสร้างแบบเสื้อผ้าสตรี	75	-	-	-	25
		การออกแบบสร้างแบบตัดเย็บเสื้อผ้ารูป (สายเดี่ยว)	-	19	-	-	-
		การออกแบบสร้างแบบตัดเย็บเสื้อแขนเป่า	-	-	-	23	-
		การออกแบบสร้างแบบตัดเย็บเสื้อปกบัว	-	49	53	26	-
		การออกแบบสร้างแบบตัดเย็บเสื้อไม่มีปก	-	-	30	17	25
		การออกแบบสร้างแบบตัดเย็บเสื้อปกในตัว	-	-	-	26	25
		การออกแบบสร้างแบบตัดเย็บปกเทเลอร์	-	-	53	24	25
		การออกแบบสร้างแบบตัดเย็บเสื้ออุตสาหกรรม	-	19	-	-	-
		การวาดแบบสร้างแบบเสื้อปกในตัว	-	-	29	-	-
		การออกแบบเสื้อ (ออกแบบสร้างแบบ)	60	11	-	-	-
		การออกแบบสร้างแบบตัดเย็บเสื้อคอปีน	-	15	23	23	25

ตารางที่ 5 (ต่อ)

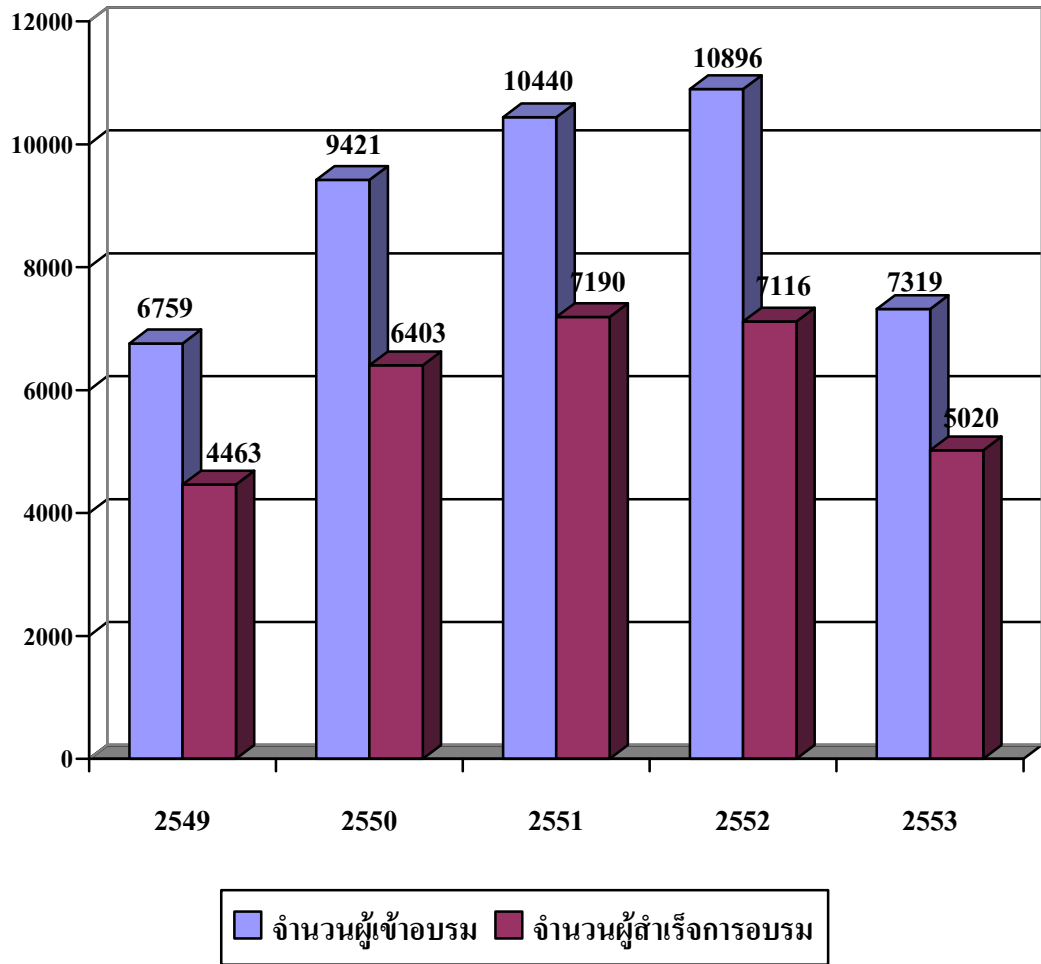
ระดับชั้น	คณะวิชา	สาขาวิชา	ปีการศึกษา				
			2549	2550	2551	2552	2553
คหกรรม (ต่อ)		การออกแบบสร้างแบบตัดเย็บเสื้อ สร้างแบบตัดเย็บเสื้อคอกว้างไม่มีแขน	-	15	-	-	-
		การวาดแบบสร้างแบบเสื้อ มาตรฐานเบื้องต้น	-	15	-	17	-
		การออกแบบสร้างแบบตัดเย็บเสื้อ ปกเชิ้ต-ฮาวาย	-	-	-	-	25
		เสื้อสัมนิยม 1	235	258	211	274	236
		เสื้อสัมนิยม 2	18	-	-	-	-
		ชุดไทยประยุกต์	-	-	-	15	-
		กระโปรงทรงสอบ-ตรง	-	-	19	-	-
		กระโปรงขึ้น	-	-	19	-	-
		กระโปรงจีบ	-	-	19	-	-
		กระโปรงช่วย	-	-	19	-	-
		กางเกงชายสัมนิยม 1	114	92	121	-	-
		กระโปรงสัมนิยม	84	74	46	52	94
		ช่างซ่อมจักรอุตสาหกรรม	65	66	37	-	-
		เสื้อผ้าชายเบื้องต้น	-	-	-	341	294
		ชุดติดกัน	18	55	51	9	75
		การปักจักรเบื้องต้น	-	2	-	-	-
		การประดิษฐ์ของใช้	-	2	-	-	-
		การประดิษฐ์เครื่องใช้ด้วย งานปักจักร	39	23	23	17	-
		ประดิษฐ์ดอกไม้รับปี	-	-	-	15	-
		การปักจักรและประดิษฐ์งานหมอน	19	24	39	15	-
		การประดิษฐ์ผ้าห่มกล่องกระดาษ ทึชชูจากงานจักร	35	23	37	15	-
		กางเกงสตรี	16	52	72	53	167
		การออกแบบสร้างแบบตัดเย็บกางเกงสตรี	-	15	-	20	25
		การออกแบบสร้างแบบตัดเย็บกระโปรง	-	-	-	20	25
		ประดิษฐ์งานนารูดต่อผ้า	16	23	-	-	-

ตารางที่ 5 (ต่อ)

ระดับชั้น	คณะวิชา	สาขาวิชา	ปีการศึกษา				
			2549	2550	2551	2552	2553
คหกรรม (ต่อ)		การปักต่อเลื่อมลูกปักคริสตัลลงบนเครื่องใช้	-	26	-	-	-
		โดนต์ - ขนมปัง	79	73	126	20	25
		เค้ก	54	68	112	49	101
		เค้กและแต่งหน้าเค้ก	-	-	-	15	-
		แต่งหน้าเค้ก	-	-	-	13	-
		ขนมอบ 1	118	151	53	-	104
		ขนมอบ 2	-	-	-	44	75
		ลูกก๊ี้	-	-	-	-	25
		พาย-เพรสตี้	-	-	-	-	25
		การถนอมอาหาร	-	-	-	13	-
		อาหารไทยและขนมไทย	29	56	147	-	-
		ขนมหวานไทย	-	-	-	18	-
		อาหารเพื่ออาชีพ	-	-	-	11	-
		อาหารมังสวิรัคิ	-	-	-	-	51
		อาหารว่างไทย	-	-	-	56	-
		อาหารไทย	-	-	-	81	50
		อาหารจีน	-	-	-	9	-
		อาหารยุโรป	-	-	-	63	50
		อาหารญี่ปุ่น	-	-	-	-	76
		อาหารฝรั่ง	-	-	-	20	-
		อาหารประจำภาค	-	-	-	-	51
		การชอยผสม-คัดผสม	506	465	419	458	357
		การเปลี่ยนสีผสม	380	384	321	276	280
		การตัดผสมชาย	173	143	135	161	185
		สระผสม-เซ้าผสม	33	-	-	-	16
		การทำสปาเส้นผสม	-	-	53	123	37
		การเกล้าผสม-ถักเปีย	30	-	-	-	-
		การนวดแผนไทยแบบราชสำนัก	273	318	98	97	90
		การแต่งเล็บ	129	-	40	46	40
		การจัดดอกไม้แบบสากล	24	15	50	38	21
		การจัดดอกไม้แบบพื้นฐาน	-	-	-	14	-
		การแกะสลักผลไม้และวัสดุอื่น ๆ	-	-	-	14	-

ตารางที่ 5 (ต่อ)

ระดับชั้น	คณะวิชา	สาขาวิชา	ปีการศึกษา				
			2549	2550	2551	2552	2553
คหกรรม (ต่อ)		ดอกไม้ประดิษฐ์ของชำร่วย	-	-	-	22	-
		ดอกไม้ต้นไม้ประดิษฐ์จากลูกปัดเลื่อม	-	-	-	8	-
		การประดิษฐ์ดอกไม้จากผ้า	74	46	-	-	-
		ประดิษฐ์ดอกไม้ริบบิ้น	-	24	42	-	-
		การประดิษฐ์ดอกไม้จากผ้าและริบบิ้น	-	10	-	-	-
		การทำลูกประคบสมุนไพรสด	-	99	-	-	-
		การประดิษฐ์ของขวัญ	-	-	45	-	-
		การประดิษฐ์กล่องผ้าไทย	-	-	-	-	15
ศิลปหัตถกรรม		การวาดเขียนพื้นฐาน	63	101	124	131	116
		การแกะสลักกระจก	58	-	-	-	-
		งานเพ้นท์กระจก	50	-	-	-	-
		งานเพ้นท์มีดข้อมและบาติก	79	27	-	64	48
		งานร้อยลูกปัดและคริสตัล	88	166	102	72	22
		งานร้อยลูกปัดและคริสตัลลายยาก	-	41	-	-	-
		ดอกไม้ต้นไม้ประดิษฐ์จากลูกปัดเลื่อม	-	-	-	-	61
		งานร้อยลูกปัดและคริสตัลเป็นตัวสัตว์ต่าง ๆ	-	40	101	24	31
		ดอกไม้ประดิษฐ์จากคริสตัล	-	-	-	22	44
		ดอกไม้ประดิษฐ์จากลูกปัด	-	-	-	6	47
		การผลิตภาพถ่ายและเทคนิคห้องมืด	11	13	-	11	-
		การถ่ายภาพเบื้องต้น	3	28	7	48	28
		ถ่ายภาพตามหลักองค์ประกอบ	-	8	-	-	-
		การถ่ายภาพเบื้องต้น (ออนไลน์)	-	52	17	-	-
		คอมพิวเตอร์เพื่อการถ่ายภาพ	-	-	30	21	51
		การถ่ายภาพบุคคล	10	16	21	18	21
		การถ่ายภาพพื้นฐาน	-	-	-	-	-
		การถ่ายภาพโฆษณาเบื้องต้น	21	-	19	15	21
		ทฤษฎีดนตรีสากล	114	225	244	242	255
		กีตาร์	84	156	162	157	162
		คีย์บอร์ด	-	-	57	56	93
ทฤษฎีดนตรีสากล(ระบบออนไลน์)	-	-	-	-	5		
		รวมหลักสูตรวิชาชีพระยะสั้น	4,517	6,403	7,190	7,116	5,020



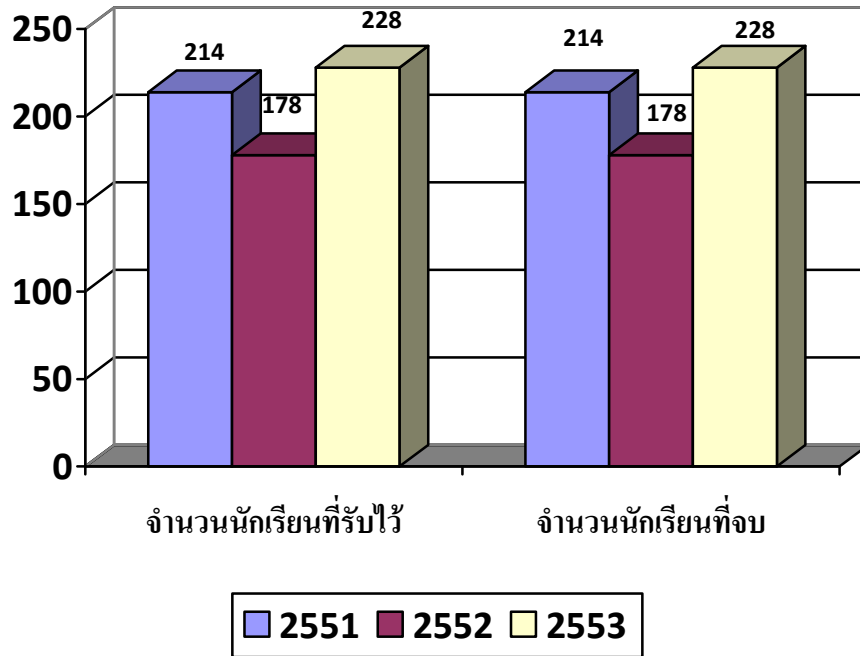
แผนภูมิที่ 1 แผนภูมิแสดงการเปรียบเทียบจำนวนนักศึกษาหลักสูตรวิชาชีพพระยะสัน ที่สมัครเรียน และที่สำเร็จการศึกษา ปีการศึกษา 2549 – 2553

ตารางที่ 6 จำนวน การรับ นักเรียนแกนมัธยม ปีการศึกษา 2551 - 2553

คณะวิชา สาขาวิชา	จำนวนนักเรียน								
	ปีการศึกษา 2551			ปีการศึกษา 2552			ปีการศึกษา 2553		
	ชาย	หญิง	รวม	ชาย	หญิง	รวม	ชาย	หญิง	รวม
อุตสาหกรรม									
ช่างจักรยานยนต์	12	-	12	13	-	13	22	-	22
ช่างซ่อมเครื่องใช้ไฟฟ้าในบ้าน	17	-	17	9	-	9	13	-	13
ช่างซ่อมวิทยุ	-	-	-	5	-	5	-	-	-
พัฒนยกรรม									
พิมพ์ลิต-คอมพิวเตอร์	-	-	-	-	-	-	4	5	9
Internet เบื้องต้น	-	-	-	-	-	-	3	1	4
ช่างซ่อมคอมพิวเตอร์	-	-	-	-	-	-	15	-	15
โปรแกรมกราฟฟิค Photo shop	-	-	-	-	-	-	3	1	4
สร้าง WebPages	-	-	-	-	-	-	3	1	4
สามัญ									
วิชาสมุนไพรเพื่ออาชีพ	5	9	14	5	3	8	-	-	-
สมุนไพรเพื่องานอาชีพและสุขภาพ2	-	-	-	-	-	-	2	16	18
คหกรรม									
การประดิษฐ์กล่องด้วยผ้าไหม	-	-	-	-	-	-	5	9	14
การทำงานช่างช่วยด้วยงานปักจักร	4	14	18	-	-	-	-	-	-
อาหารไทย	16	3	19	9	3	12	-	-	-
อาหารเพื่ออาชีพ	-	-	-	4	10	14	-	13	13
ถักเปีย	-	-	-	-	14	14	-	-	-
ตัดผมชาย	5	7	12	9	-	9	-	-	-
นวดฝ่าเท้า	10	4	14	-	9	9	6	-	6
ดอกไม้ประดิษฐ์จากผ้าใยบัว	3	18	21	-	-	-	-	-	-
ดอกไม้ประดิษฐ์	3	4	7	-	-	-	-	-	-
การสระผมและการจัดแต่งทรงผม	-	-	-	-	-	-	-	9	9
ดอกไม้ประดิษฐ์จากเลื่อม	-	-	-	-	-	-	3	23	26
ศิลปหัตถกรรม									
วาดเขียนพื้นฐาน	-	-	-	-	-	-	3	2	5
เพ้นท์กระຈก	17	13	30	8	5	13	-	-	-
แกะสลักกระຈกด้วยวิธีพันทราบ	-	-	-	-	-	-	8	2	10
การเพ้นท์ผ้ามีด้อมบาติก	10	4	14	-	-	-	15	7	22
ดอกไม้ประดิษฐ์จากคริสตัล	-	-	-	-	-	-	2	10	12
กลุ่มของช่างช่วย	-	-	-	4	9	13	-	-	-
สิ่งประดิษฐ์ด้วยผ้า	-	-	-	10	15	25	-	-	-
ผ้าบาติก	-	-	-	2	6	8	-	-	-
ดอกไม้ประดิษฐ์จากลูกปัด	-	-	-	-	-	-	1	7	8
งานร้อยลูกปัดและคริสตัลเป็นตัวสัตว์	-	-	-	-	-	-	1	3	4
กรอบรูปวิทยาศาสตร์	9	20	29	7	10	17	8	2	10
ดนตรี	4	3	7	9	-	9	-	-	-
รวมนักเรียนหลักสูตรแกนมัธยม	115	99	214	94	84	178	117	111	228

ตารางที่ 7 จำนวน นักเรียนแกนมัธยม ที่จบการเรียนรู้ ตั้งแต่ปีการศึกษา 2551 – 2553

คณะวิชา สาขาวิชา	จำนวนนักเรียน								
	ปีการศึกษา 2551			ปีการศึกษา 2552			ปีการศึกษา 2553		
	ชาย	หญิง	รวม	ชาย	หญิง	รวม	ชาย	หญิง	รวม
อุตสาหกรรม									
ช่างจักรยานยนต์	12	-	12	13	-	13	22	-	22
ไฟฟ้าและอิเล็กทรอนิกส์									
ช่างซ่อมเครื่องใช้ไฟฟ้าในบ้าน	17	-	17	9	-	9	13	-	13
ช่างซ่อมวิทยุ	-	-	-	5	-	5	-	-	-
พาณิชย์กรรม									
พิมพ์ดีด-คอมพิวเตอร์	-	-	-	-	-	-	4	5	9
Internet เบื้องต้น	-	-	-	-	-	-	3	1	4
ช่างซ่อมคอมพิวเตอร์	-	-	-	-	-	-	15	-	15
โปรแกรมกราฟฟิค Photo shop	-	-	-	-	-	-	3	1	4
สร้าง WebPages	-	-	-	-	-	-	3	1	4
สามัญ									
วิชาสมุนไพรรักษาโรค	5	9	14	5	3	8	-	-	-
สมุนไพรรักษาโรคและสุขภาพ2	-	-	-	-	-	-	2	16	18
กิจกรรม									
การประดิษฐ์กล่องด้วยผ้าไหม	-	-	-	-	-	-	5	9	14
การทำของชำร่วยด้วยงานปักจักร	4	14	18	-	-	-	-	-	-
อาหารไทย	16	3	19	9	3	12	-	-	-
อาหารเพื่อสุขภาพ	-	-	-	4	10	14	-	13	13
ถักเปีย	-	-	-	-	14	14	-	-	-
ตัดผมชาย	5	7	12	9	-	9	-	-	-
นวดฝ่าเท้า	10	4	14	-	9	9	6	-	6
ดอกไม้ประดิษฐ์จากผ้าใยบัว	3	18	21	-	-	-	-	-	-
ดอกไม้ประดิษฐ์	3	4	7	-	-	-	-	-	-
การสระผมและการจัดแต่งทรงผม								9	9
ดอกไม้ประดิษฐ์จากเกลือ	-	-	-	-	-	-	3	23	26
ศิลปหัตถกรรม									
วาดเขียนพื้นฐาน	-	-	-	-	-	-	3	2	5
พื้นที่กระจก	17	13	30	8	5	13	-	-	-
แกะสลักกระจกด้วยวิธีพันทราบ	-	-	-	-	-	-	8	2	10
การพันที่สวมค้อนมาดิก	10	4	14	2	6	8	15	7	22
ดอกไม้ประดิษฐ์จากคริสตัล	-	-	-	-	-	-	2	10	12
กลุ่มของชำร่วย	-	-	-	4	9	13	-	-	-
สิ่งประดิษฐ์ด้วยผ้า	-	-	-	10	15	25	-	-	-
ดอกไม้ประดิษฐ์จากลูกปัด	-	-	-	-	-	-	1	7	8
งานร้อยลูกปัดและคริสตัลเป็นสัตว์เลี้ยง	-	-	-	-	-	-	1	3	4
กรอบรูปวิทยาศาสตร์	9	20	29	7	10	17	8	2	10
ดนตรี	4	3	7	9	-	9	-	-	-
รวมนักเรียนหลักสูตรแกนมัธยม	115	99	214	94	84	178	117	111	228



แผนภูมิที่ 2 แผนภูมิแสดงการเปรียบเทียบจำนวนนักเรียนหลักสูตรแกนมัธยม ที่สมัครเรียน และที่สำเร็จการศึกษา ปีการศึกษา 2551 – 2553

ตารางที่ 8 จำนวนการรับ นักศึกษาโครงการบริการชุมชน (108 อาชีพ) ปีการศึกษา 2551 - 2553

คณะวิชา สาขาวิชา	จำนวนนักเรียน								
	ปีการศึกษา 2551			ปีการศึกษา 2552			ปีการศึกษา 2553		
	ชาย	หญิง	รวม	ชาย	หญิง	รวม	ชาย	หญิง	รวม
ช่างจักรเย็บผ้า	-	-	-	-	-	-	71	25	96
ช่างซ่อมอุปกรณ์อิเล็กทรอนิกส์	-	-	-	-	-	-	37	43	80
ช่างซ่อมเครื่องใช้ไฟฟ้า	-	-	-	-	-	-	28	44	72
ล้างเครื่องปรับอากาศ	-	-	-	-	-	-	5	7	12
การทำสร้อยข้อมือมุก	-	-	-	-	-	-	3	59	62
การร้อยสร้อยข้อมือคริสตัล	-	-	-	-	-	-	9	96	105
ต้นไม้ประดิษฐ์จากลูกปัด	-	-	-	-	-	-	7	146	153
ดอกไม้ประดิษฐ์จากลูกปัด	-	-	-	-	-	-	7	58	65
ช่อดอกไม้ดอกดา	-	-	-	-	-	-	4	26	30
สมุนไพรเพื่องานอาชีพและสุขภาพ 2	-	-	-	-	-	-	110	289	399
ยาหอมการบูร	-	-	-	-	-	-	31	97	128
กระเป๋าถุงผ้าลดโลกร้อน	-	-	-	-	-	-	11	82	93
ถักเชือกแขวนกระดาษต้นไม้	25	30	55	-	-	-	-	-	-
การทำพวงกุญแจลูกปัด	21	36	57	-	-	-	-	-	-
งานร้อยลูกปัดและคริสตัลเบื้องต้น	15	63	78	-	-	-	-	-	-
ลูกปัดสร้อยสวย	10	88	98	-	-	-	-	-	-
พวงกุญแจสตรีเบอร์รี่	45	103	148	-	-	-	-	-	-
ข้อดีความเด่น	15	100	115	-	-	-	-	-	-
โมบายแสนสวย	-	-	-	10	89	99	-	-	-
กล่องหัวใจลายฟัน	-	-	-	-	10	10	-	-	-
ต้นไม้ประดิษฐ์จากลูกปัด	-	-	-	-	70	70	-	-	-
การทำตุ๊กตาหมี	-	-	-	3	12	15	-	-	-
การทำสร้อยข้อมือ	-	-	-	17	58	75	-	-	-
ตุ๊กตาการบูรหอม	-	-	-	61	397	458	-	-	-
การเพ้นท์เล็บในน้ำ	-	-	-	-	-	-	1	26	27
ขนมบุ๋บฝ้าย	-	-	-	3	112	115	-	-	-
ขนมปัง	-	-	-	-	-	-	10	19	29
เค้กชั้นหน้าครีม	-	-	-	-	-	-	5	33	38
กระทงทองไส้ต้ม	-	-	-	1	81	82	-	-	-
ขนมเปียะบัวหิมะ	-	-	-	10	77	87	-	-	-
ลูกชุบ	-	-	-	6	67	73	-	-	-
กล่องผ้าไทย	-	-	-	5	36	41	37	265	302
โดนัทจิ๋วสมุนไพร	-	-	-	62	304	366	-	-	-
คูยงจู้	-	-	-	7	5	12	-	-	-
คูฟยิบซี	-	-	-	2	8	10	-	-	-
การร้อยสร้อยลูกปัด	-	-	-	2	13	15	-	-	-
สลัดน้ำใส	-	-	-	5	33	38	-	-	-
รวมโครงการพิเศษบริการชุมชน	147	503	650	194	1,372	1,566	376	1,315	1,691

ตารางที่ 9 จำนวนโครงการความร่วมมือต่าง ๆ ภาคเรียนที่ 1 ปีการศึกษา 2553

ที่	คณะวิชา	จำนวนนักเรียน			หมายเหตุ
		ปีการศึกษา 2553			
	สาขาวิชา	ชาย	หญิง	รวม	ชื่อโครงการ
1	คณะวิชาช่างอุตสาหกรรม				
	ช่างยนต์	30	6	36	โครงการสร้างอาชีพเพื่อชุมชน
	ช่างไฟฟ้า	26	4	30	
2	ช่างอิเล็กทรอนิกส์	55	2	57	โครงการต้นกล้าอาชีพ
	คณะวิชาพาณิชยกรรม				
3	ช่างซ่อมคอมพิวเตอร์	16	14	30	โครงการสร้างอาชีพเพื่อชุมชน
	คณะวิชาสามัญ				
4	ภูมิโหราศาสตร์	9	13	22	โครงการสอนวิชาชีพ 68 ปีอาชีพไทย
	คณะวิชาคหกรรม				
5	อาหารและโภชนาการ	87	674	761	โครงการสอนวิชาชีพ
	คหกรรมศาสตร์ทั่วไป	66	627	693	
	คณะวิชาศิลปกรรม				
	หัตถกรรม	9	81	90	
	รวมทั้งสิ้น	298	1,421	1,719	

ตารางที่ 10 จำนวนโครงการความร่วมมือต่าง ๆ ภาคเรียนที่ 2 ปีการศึกษา 2553

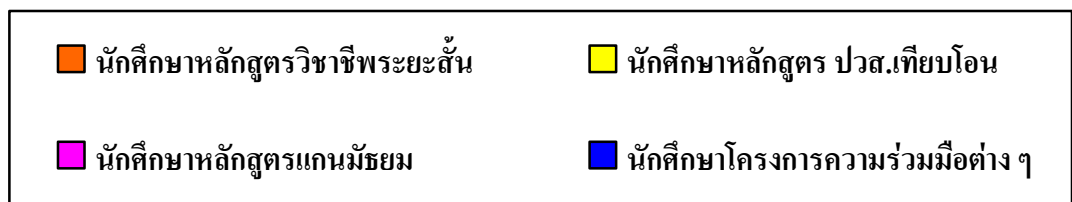
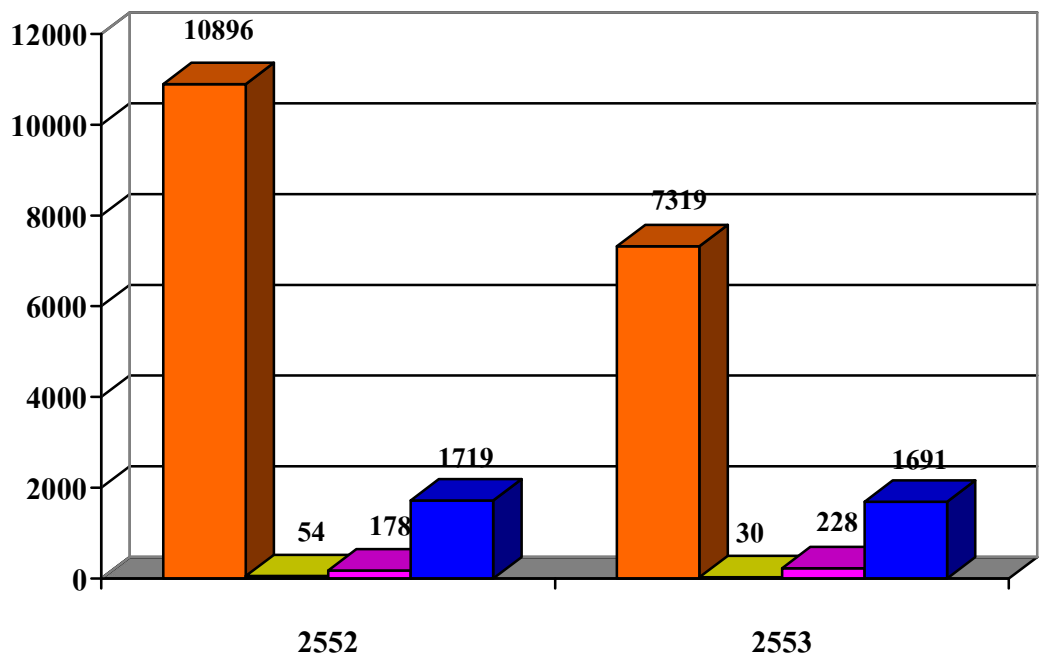
ที่	คณะวิชา	จำนวนนักเรียน			หมายเหตุ
		ปีการศึกษา 2553			
	สาขาวิชา	ชาย	หญิง	รวม	ชื่อโครงการ
1	คณะวิชาสามัญ				โครงการสอนวิชาชีพงาน เทิดพระเกียรติสมเด็จพระเจ้าตากสินมหาราช วันที่ 27-28 ธันวาคม 2553
	สมุนไพรรักษาโรค	75	164	239	
	คณะวิชาคหกรรม				
	การทำหมอนหอมการบูร	31	97	128	
	การร้อยสร้อยข้อมือมุก	3	59	62	
2	คณะวิชาคหกรรม				โครงการสอนวิชาชีพการงาน Job Market ครั้งที่ 1 วันที่ 6 – 7 มกราคม 2554
	ต้นไม้ลูกปิด	6	114	120	
	การประดิษฐ์กล่องของขวัญด้วยผ้าไทย	4	103	107	
3	คณะวิชาคหกรรม				งาน 108 อาชีพผู้ชุมชนกับ อาชีพศึกษา วันที่ 23 มกราคม 2554
	การประดิษฐ์กล่องของขวัญด้วยผ้าไทย	3	34	37	
4	คณะวิชาคหกรรม				โครงการ Fix it Center วันที่ 26 กุมภาพันธ์ – 19 มีนาคม 2554
	ดอกไม้ประดิษฐ์จากลูกปิด	7	58	65	
	การร้อยสร้อยข้อมือด้วยคริสตัล	9	96	105	
	การประดิษฐ์ถุงผ้าลดโลกร้อน	11	82	93	
	คณะวิชาช่างอุตสาหกรรม				
	บริการซ่อมจักรยานยนต์	71	25	96	
	บริการล้างเครื่องปรับอากาศ	5	7	12	
	บริการซ่อมอุปกรณ์อิเล็กทรอนิกส์	37	43	80	
	บริการซ่อมเครื่องใช้ไฟฟ้า	28	44	72	
	คณะวิชาสามัญ				
สมุนไพรรักษาโรค	35	125	160		
5	คณะวิชาคหกรรม				งานประกวดสิ่งประดิษฐ์คน รุ่นใหม่ 24-25ก.พ.54
	การประดิษฐ์กล่องของขวัญด้วยผ้าไทย	26	102	128	
	รวมทั้งสิ้น	351	1,153	1,504	

สรุปผลการดำเนินงาน งานทะเบียนประจำปีการศึกษา 2553

ผลการดำเนินการรับสมัครนักเรียน – นักศึกษาใหม่ ปีการศึกษา 2553

1. มีผู้สมัครระดับระยะต้น	รวมทั้งสิ้น	7,319	คน
2. มีผู้สมัคร โครงการพิเศษ	รวมทั้งสิ้น	1,691	คน
3. มีผู้สมัครหลักสูตรแกนมัธยม	รวมทั้งสิ้น	228	คน
4. ประกาศนียบัตรวิชาชีพชั้นสูง	รวมทั้งสิ้น	30	คน

รวมทั้งสิ้น 9,268 คน



แผนภูมิที่ 3 แสดงการเปรียบเทียบจำนวน นักเรียนหลักสูตรต่างๆ ที่สมัครเรียน ปีการศึกษา 2552 – 2553